

KIRYU

桐生にもある

# 日本遺産

① 白瀧神社

② 絹撚記念館

③ 桐生新町重伝建地区

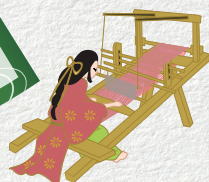
④ 後藤織物

⑤ 織物参考館“紫”  
ゆかり

⑥ 桐生織物記念館

## 日本遺産 かかあ天下

—ぐんまの絹物語—



明治の文豪、徳富蘆花が随筆で「<sup>はた</sup>機の音、製糸の煙、桑の海」と表現した群馬県。

古くから絹産業の盛んな上州(群馬県)では、女性が養蚕・製糸・織物で家計を支え、近代になると、製糸工女や織手としてますます活躍しました。夫(男)たちは、「おれのかかあは天下」と呼び、これが「かかあ天下」として上州名物になるとともに、現代では内に外に活躍する女性像の代名詞ともなっています。「かかあ」たちの夢や情熱が詰まった養蚕の家々や織物の工場を訪ねることで、日本経済を、まさに天下を支えた日本の女性たちの姿が見えてきます。

※県内4市町村(桐生市・甘楽町・中之条町・片品村)にある13件の文化財から構成される「かかあ天下—ぐんまの絹物語—」

