

凡例

指定避難所
災害発生時、被災者が一定期間滞在できる施設

浸水想定区域等

到達時間

最大水深

- 0.0m ~ 0.1m 未満
- 0.1m ~ 0.25m 未満
- 0.25m ~ 0.5m 未満
- 0.5m ~ 1.0m 未満
- 1.0m ~ 3.0m 未満
- 3.0m ~ 5.0m 未満
- 5.0m 以上

土砂災害項目

- 土砂災害特別警戒区域
- 土砂災害警戒区域

桐生市広沢町四丁目

桐生市ため池ハザードマップ

あざみひがしちよすいち 阿左美東貯水池

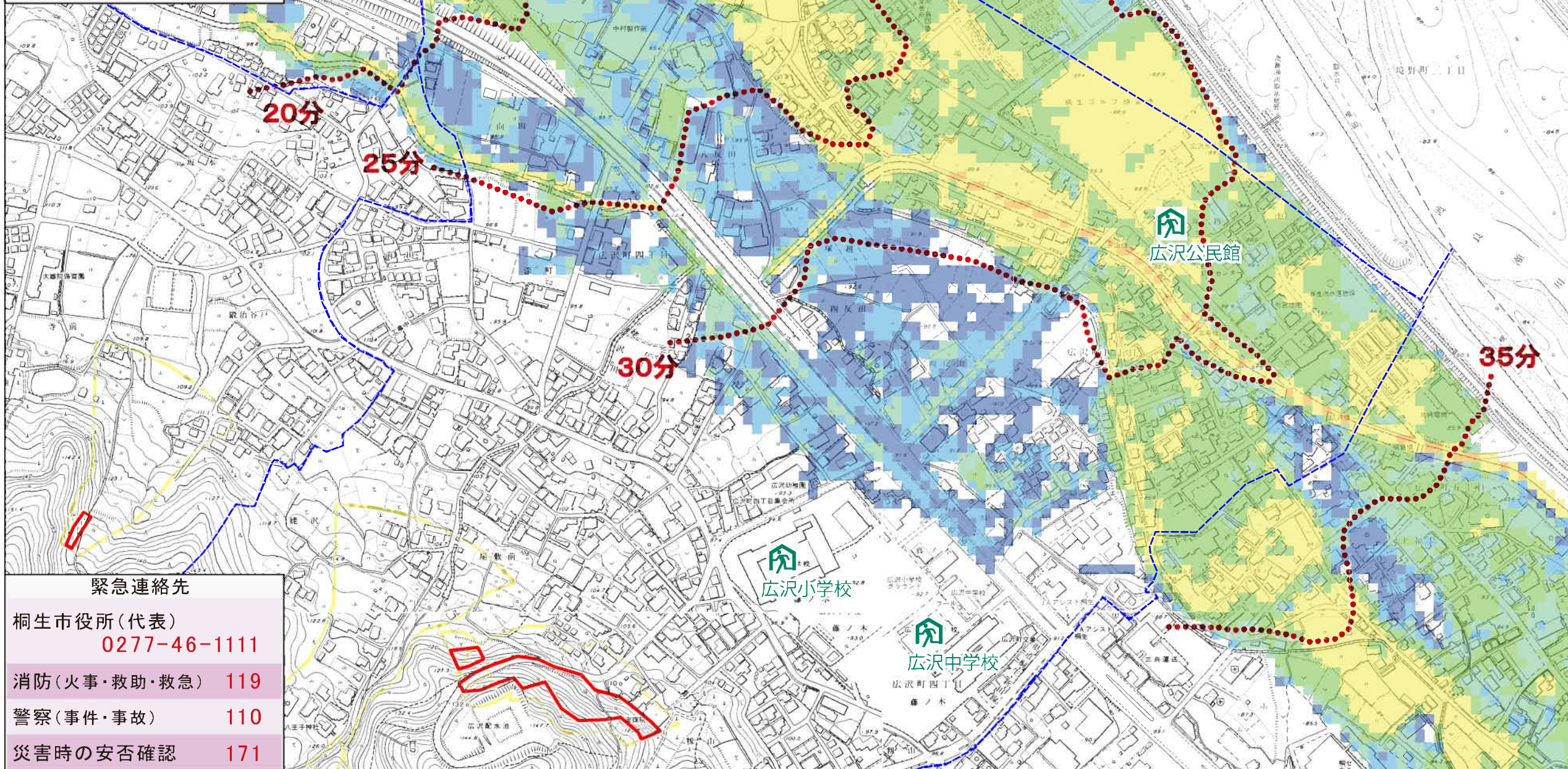
このマップは、晴天時の地震により、ため池が決壊し、全ての貯水量が瞬時に流出する状況を想定しています。実際の浸水区域は、ため池の貯水量、堤体の被害の程度、周辺の土地利用状況等により、異なる可能性がありますので、浸水区域に入っていない住人の方もいざというときに落ちていて行動できるよう、日頃から災害の対応について、ご家族やご近所等で話し合い、避難所や避難先等の確認をおきましょう。

指定避難所

災害発生時、被災者が一定期間滞在できる施設

- 桜木中学校
- 神明小学校
- 桜木公民館
- 広沢小学校
- 広沢中学校
- 広沢公民館

神明小学校、桜木公民館、広沢公民館は浸水想定区域内のため、避難の際は十分注意してください。



浸水の深さと目安

- 3.0 ~ 5.0m 2階の全てが浸水する程度
- 0.5 ~ 3.0m 1階の全てが浸水する程度
- ~ 0.5m 大人の膝まで浸水する程度



作成 令和3年3月
桐生市産業経済部農業振興課

緊急連絡先

桐生市役所(代表) **0277-46-1111**

消防(火事・救助・救急) **119**

警察(事件・事故) **110**

災害時の安否確認 **171**